

見積参考資料

工事名 R 8 鳴土 喜来中須入江川 松・中喜来 護岸工事

◇経費情報◇

工種区分	河川工事
単価地区	徳島東部 1
単価使用年月	令和 8年 7月
施工地域・工事場所	補正無し（地方部 施工場所が一般交通等の影響を受けない場合）
前金支出割合	補正を行わない
契約保証	金銭的保証
現場環境改善費	計上しない
週休 2 日確保工事に係る経費補正	補正なし

注意

「見積参考資料」は入札参加者の迅速で適正な工事費の見積りのための一資料であり、請負契約を拘束するものではない。

設計内訳書 (本01)

工事名	R 8 鳴土 喜来中須入江川 松・中喜来 護岸工事				事業区分 工事区分	河川改修 築堤・護岸	
工事区分・工種・種別・細別	規格	単位	数量	単価	金額	数量・金額増減	摘要
築堤・護岸		式	1				
河川土工		式	1				
ひび割れ充填工		式	1				
ひび割れ補修		構造物	1				単 1号
掘削工		式	1				
掘削	土質:土砂, 施工方法:片切掘削	m3	10				単 2号
盛土工		式	1				
路床盛土	施工幅員:2.5m未満	m3	10				単 3号
残土処理工		式	1				
土砂等運搬	土質:土砂(岩塊・玉石混り土含む)	m3	30				単 4号
残土等処分		m3	30				単 5号
擁壁護岸工		式	1				
作業土工		式	1				

設計内訳書 (本01)

工事名	R 8 鳴土 喜来中須入江川 松・中喜来 護岸工事				事業区分 工事区分	河川改修 築堤・護岸	
工事区分・工種・種別・細別	規格	単位	数量	単価	金額	数量・金額増減	摘要
床掘り	土質:土砂	m3	80				単 6号
埋戻し	土質区分:土砂,土質:土砂	m3	70				単 7号
場所打擁壁工		式	1				
コンクリート	擁壁の種類:重力式・もたれ式擁壁,擁壁の平均高さ:2.8m,コンクリート規格:18-8-40(高炉),養生費:一般養生,コンクリート夜間割増:無し	m3	32				単 8号
鉄筋	鉄筋材料規格・径:SD345 D13	t	0.03				単 9号
目地板	目地板の種類:瀝青質目地板t=10	m2	3				単 10号
型枠	型枠の種類:一般型枠	m2	98				単 11号
削孔		孔	162				単 12号
足場	安全ネット:無し	掛m2	80				単 13号
排水構造物工		式	1				
管渠復旧工		m	2				単 14号
付帯道路工		式	1				
路側防護柵工		式	1				

設計内訳書 (本01)

工事名	R 8 鳴土 喜来中須入江川 松・中喜来 護岸工事				事業区分 工事区分	河川改修 築堤・護岸	
工事区分・工種・種別・細別	規格	単位	数量	単価	金額	数量・金額増減	摘要
ガードレール	ガードレール規格(標準型・Co用):塗装品 Gr-C-2B, 施工規模:21m以上100m未満, 曲線部補正:無	m	28				単 15号
鉄筋		t	0.12				単 16号
アスファルト舗装工		式	1				
下層路盤(車道・路肩部)	路盤材種類:再生クワツァレン RC-30, 仕上り厚:100mm	m2	20				単 17号
上層路盤(車道・路肩部)	路盤材種類:再生粒度調整碎石 RM-30, 仕上り厚:100mm	m2	21				単 18号
表層(車道・路肩部)	材料種類:再生密粒度アスコン(13), 舗装厚:50mm, 平均幅員:1.4m未満(1層当り平均仕上り厚50mm以下)	m2	33				単 19号
構造物撤去工		式	1				
防護柵撤去工		式	1				
防護柵撤去(ガードレール)		m	28				単 20号
構造物取壊し工		式	1				
舗装版破砕	舗装版種別:アスファルト舗装版, 舗装版厚:5cm	m2	24				単 21号
コンクリートはつり	平均はつり厚:3cm以下	m2	62				単 22号
コンクリート取壊し運搬処理	構造物区分:無筋構造物	m3	4				単 23号

設計内訳書 (本01)

工事名	R 8 鳴土 喜来中須入江川 松・中喜来 護岸工事				事業区分 工事区分	河川改修 築堤・護岸	
工事区分・工種・種別・細別	規格	単位	数量	単価	金額	数量・金額増減	摘要
運搬処理工		式	1				
殻運搬	殻種別:アスファルト殻	m3	1				単 24号
殻処分	殻種別:アスファルト殻	m3	1				単 25号
仮設工		式	1				
工事用道路工		式	1				
土のう仮締切		袋	47				単 26号
遮水シート張		m2	30				単 27号
工事用道路盛土	施工幅員:2.5m未満	m3	60				単 28号
工事用道路盛土	施工幅員:4.0m以上	m3	20				単 29号
掘削		m3	80				単 30号
土砂等運搬		m3	90				単 31号
土砂等運搬		m3	110				単 32号
土砂処分費		m3	200				単 33号

設計内訳書 (本01)

工事名	R 8 鳴土 喜来中須入江川 松・中喜来 護岸工事				事業区分 工事区分	河川改修 築堤・護岸	
工事区分・工種・種別・細別	規格	単位	数量	単価	金額	数量・金額増減	摘要
敷鉄板	鋼材規格:22×1,524×3,048(mm),作業区分:設置・撤去	m2	107				単 34号
土のう		袋	93				単 35号
排水工		m	18				単 36号
水替工		式	1				
ポンプ 排水	排水量:0以上120(m3/h)未満,全揚程:10m,排水方法:作業時排水	日	37				単 37号
交通管理工		式	1				
交通誘導警備員		人日	70				単 38号
直接工事費		式	1				
共通仮設		式	1				
共通仮設費		式	1				
運搬費		式	1				
仮設材運搬費		t	18				単 39号
技術管理費		式	1				

設計内訳書（本01）

工事名	R 8 鳴土 喜来中須入江川 松・中喜来 護岸工事				事業区分 工事区分	河川改修 築堤・護岸	
工事区分・工種・種別・細別	規格	単位	数量	単価	金額	数量・金額増減	摘要
土質等試験費		式	1				内 1号
共通仮設費（率計上）		式	1				
純工事費		式	1				
現場管理費		式	1				
工事原価		式	1				
一般管理費等		式	1				
工事価格		式	1				
消費税額及び地方消費税額		式	1				
工事費計		式	1				

一式当り内訳書

単価使用年月	2026.07
歩掛適用年月	2026.07
労務調整係数	1.000-00000 0.0 0

内 1号	土質等試験費							
名称・規格	条件	単位	数量	単価	金額	数量・金額増減	摘要	
土質等試験費(一式入力)		式	1				単 59号	
合計								

1 次単価表

単価使用年月	2026.07
歩掛適用年月	2026.07
労務調整係数	1.000-00000 0.0 0

単 1号	ひび割れ補修		単位	構造物	単位数量	1	単価	
名称・規格		条件	単位	数量	単価	金額	摘要	
	ひび割れ補修工(充てん工法)	20m以下, 2.4kg	構造物	1				単 40号
	合計							
	単価							円/構造物

1 次単価表

単価使用年月	2026.07
歩掛適用年月	2026.07
労務調整係数	1.000-00000 0.0 0

単 2号	掘削	土質:土砂, 施工方法:片切掘削	単位	m3	単位数量	1	単価	
名称・規格		条件	単位	数量	単価	金額	摘要	
	掘削	土砂, 片切掘削	m3	1				
	合計							
	単価							円/m3

1 次単価表

単価使用年月	2026.07
歩掛適用年月	2026.07
労務調整係数	1.000-00000 0.0 0

単 3号	路床盛土	施工幅員:2.5m未満	単位	m3	単位数量	1	単価	
名称・規格		条件	単位	数量	単価	金額	摘要	
路床盛土		2.5m未満	m3	1				
合計								
単価							円/m3	

1 次単価表

単価使用年月	2026.07
歩掛適用年月	2026.07
労務調整係数	1.000-00000 0.0 0

単 4号	土砂等運搬	土質:土砂(岩塊・玉石混り土含む)	単位	m3	単位数量	1	単価	
名称・規格		条件	単位	数量	単価	金額	摘要	
土砂等運搬		小規模,バックホウ バケット容量0.28m3, 土砂(岩塊・玉石混り土含む), 無し, 5.0 km以下	m3	1				
合計								
単価							円/m3	

1次単価表

単価使用年月	2026.07
歩掛適用年月	2026.07
労務調整係数	1.000-00000 0.0 0

単 5号	残土等処分		単位	m3	単位数量	1	単価	
名称・規格		条件	単位	数量	単価	金額	摘要	
	残土等処分		m3	1				
	合計							
	単価						円/m3	

1次単価表

単価使用年月	2026.07
歩掛適用年月	2026.07
労務調整係数	1.000-00000 0.0 0

単 6号	床掘り	土質:土砂	単位	m3	単位数量	1	単価	
名称・規格		条件	単位	数量	単価	金額	摘要	
	床掘り	土砂, 上記以外(小規模), 全ての費用	m3	1				
	合計							
	単価						円/m3	

1次単価表

単価使用年月	2026.07
歩掛適用年月	2026.07
労務調整係数	1.000-00000 0.0 0

単 7号	埋戻し	土質区分:土砂,土質:土砂	単位	m3	単位数量	1	単価	
名称・規格		条件	単位	数量	単価	金額	摘要	
埋戻し		上記以外(小規模),土砂,全ての費用	m3	1				
合計								
単価							円/m3	

1次単価表

単価使用年月	2026.07
歩掛適用年月	2026.07
労務調整係数	1.000-00000 0.0 0

単 8号	コンクリート	擁壁の種類:重力式・もたれ式擁壁,擁壁の平均高さ:2.8m,コンクリート規格:18-8-40(高炉),養生費:一般養生,コン	単位	m3	単位数量	1	単価	
名称・規格		条件	単位	数量	単価	金額	摘要	
コンクリート(場所打擁壁)		18-8-40(高炉),一般養生,延長無し	m3	1				
合計								
単価							円/m3	

1次単価表

単価使用年月	2026.07
歩掛適用年月	2026.07
労務調整係数	1.000-00000 0.0 0

単 9号	鉄筋	鉄筋材料規格・径:SD345 D13	単位	t	単位数量	1	単価	
名称・規格		条件	単位	数量	単価	金額	摘要	
	鉄筋工 加工・組立	加工・組立, 一般構造物, SD345 D13, 標準	t	1				単 41号
	合計							
	単価							円/t

1次単価表

単価使用年月	2026.07
歩掛適用年月	2026.07
労務調整係数	1.000-00000 0.0 0

単 10号	目地板	目地板の種類:瀝青質目地板t=10	単位	m2	単位数量	1	単価	
名称・規格		条件	単位	数量	単価	金額	摘要	
	目地板	30m2未満, 瀝青質目地板t=10	m2	1				
	合計							
	単価							円/m2

1次単価表

単価使用年月	2026.07
歩掛適用年月	2026.07
労務調整係数	1.000-00000 0.0 0

単 11号	型枠	型枠の種類:一般型枠	単位	m2	単位数量	1	単価	
名称・規格		条件	単位	数量	単価	金額	摘要	
	型枠	一般型枠, 鉄筋・無筋構造物	m2	1				
	合計							
	単価						円/m2	

1次単価表

単価使用年月	2026.07
歩掛適用年月	2026.07
労務調整係数	1.000-00000 0.0 0

単 12号	削孔		単位	孔	単位数量	1	単価	
名称・規格		条件	単位	数量	単価	金額	摘要	
	コンクリート削孔(電動ハンマドリル)	30mm以上200mm未満	孔	1				
	合計							
	単価						円/孔	

1次単価表

単価使用年月	2026.07
歩掛適用年月	2026.07
労務調整係数	1.000-00000 0.0 0

単 13号	足場	安全柵:無し	単位	掛m2	単位数量	1	単価	
名称・規格		条件	単位	数量	単価	金額	摘要	
足場工		単管傾斜足場, 不要, 標準(1.0)	掛m2	1			単 42号	
合計								
単価							円/掛m2	

1次単価表

単価使用年月	2026.07
歩掛適用年月	2026.07
労務調整係数	1.000-00000 0.0 0

単 14号	管渠復旧工		単位	m	単位数量	2	単価	
名称・規格		条件	単位	数量	単価	金額	摘要	
ヒューム管(B形管)		据付・撤去, 300mm, 外圧管1種, 全ての費用	m	1				
暗渠排水管		据付・撤去, 直管, 50~150mm, 全ての費用	m	1				
合計								
単価							円/m	

1次単価表

単価使用年月	2026.07
歩掛適用年月	2026.07
労務調整係数	1.000-00000 0.0 0

単 15号	ガードレール	ガードレール規格(標準型・Co用):塗装品 Gr-C-2B, 施工規模:21m以上100m未 満, 曲線部補正:無	単位	m	単位数量	1	単価	
名称・規格		条件	単位	数量	単価	金額	摘要	
防護柵設置工(ガードレール設置工)		コンクリート建込, Gr-C-2B 塗装品, 21m以 上100m未満, 無, 無, 無, 加算無し	m	1			単 43号	
合計								
単価							円/m	

1次単価表

単価使用年月	2026.07
歩掛適用年月	2026.07
労務調整係数	1.000-00000 0.0 0

単 16号	鉄筋		単位	t	単位数量	1	単価	
名称・規格		条件	単位	数量	単価	金額	摘要	
鉄筋工 加工・組立		加工・組立, 一般構造物, SD345 D13, 標準	t	1			単 41号	
合計								
単価							円/t	

1次単価表

単価使用年月	2026.07
歩掛適用年月	2026.07
労務調整係数	1.000-00000 0.0 0

単 17号	下層路盤(車道・路肩部)	路盤材種類:再生クラッシュラン RC-30, 仕上り厚:100mm	単位	m2	単位数量	1	単価	
名称・規格		条件	単位	数量	単価	金額	摘要	
下層路盤(車道・路肩部)		100mm, 1層施工, 再生クラッシュラン RC-30, 全ての費用	m2	1				
合計								
単価							円/m2	

1次単価表

単価使用年月	2026.07
歩掛適用年月	2026.07
労務調整係数	1.000-00000 0.0 0

単 18号	上層路盤(車道・路肩部)	路盤材種類:再生粒度調整砕石 RM-30, 仕上り厚:100mm	単位	m2	単位数量	1	単価	
名称・規格		条件	単位	数量	単価	金額	摘要	
上層路盤(車道・路肩部)		再生粒度調整砕石 RM-30, 100mm, 1層施工, 全ての費用	m2	1				
合計								
単価							円/m2	

1次単価表

単価使用年月	2026.07
歩掛適用年月	2026.07
労務調整係数	1.000-00000 0.0 0

単 19号	表層(車道・路肩部)	材料種類:再生密粒度アスコン(13), 舗装厚:50mm, 平均幅員:1.4m未満(1層当り平均仕上り厚50mm以下)	単位	m2	単位数量	1	単価	
名称・規格		条件	単位	数量	単価	金額	摘要	
表層(車道・路肩部)		1.4m未満(仕上厚50mm以下), 50mm, 再生密粒度アスコン(13), プライムコート PK-3, 全ての費用	m2	1				
合計								
単価							円/m2	

1次単価表

単価使用年月	2026.07
歩掛適用年月	2026.07
労務調整係数	1.000-00000 0.0 0

単 20号	防護柵撤去(ガードレール)		単位	m	単位数量	1	単価	
名称・規格		条件	単位	数量	単価	金額	摘要	
防護柵撤去工(ガードレール撤去工)		コンクリート建込・標準型, Gr-C-2B, 無, 無	m	1				単 44号
合計								
単価							円/m	

1次単価表

単価使用年月	2026.07
歩掛適用年月	2026.07
労務調整係数	1.000-00000 0.0 0

単 21号	舗装版破碎	舗装版種別:アスファルト舗装版, 舗装版厚:5cm	単位	m2	単位数量	1	単価	
名称・規格		条件	単位	数量	単価	金額	摘要	
	舗装版破碎	アスファルト舗装版, 無し, 必要, 15cm以下, 有り, 全ての費用	m2	1				
	合計							
	単価						円/m2	

1次単価表

単価使用年月	2026.07
歩掛適用年月	2026.07
労務調整係数	1.000-00000 0.0 0

単 22号	コンクリートはつり	平均はつり厚:3cm以下	単位	m2	単位数量	1	単価	
名称・規格		条件	単位	数量	単価	金額	摘要	
	コンクリートはつり	3cm以下, 全ての費用	m2	1				
	合計							
	単価						円/m2	

1次単価表

単価使用年月	2026.07
歩掛適用年月	2026.07
労務調整係数	1.000-00000 0.0 0

単 23号	コンクリート取壊し運搬処理	構造物区分:無筋構造物	単位	m3	単位数量	1	単価	
名称・規格		条件	単位	数量	単価	金額	摘要	
構造物とりこわし・運搬・処分 (複合)		無筋構造物,無し,無し,必要,無し,8 .0以下	m3	1			単 45号	
合計								
単価							円/m3	

1次単価表

単価使用年月	2026.07
歩掛適用年月	2026.07
労務調整係数	1.000-00000 0.0 0

単 24号	殻運搬	殻種別:アスファルト殻	単位	m3	単位数量	1	単価	
名称・規格		条件	単位	数量	単価	金額	摘要	
殻運搬		舗装版破碎,機械(対策不要厚15cm超) 又は必要,無し,7.5km以下,全ての 費用	m3	1				
合計								
単価							円/m3	

1次単価表

単価使用年月	2026.07
歩掛適用年月	2026.07
労務調整係数	1.000-00000 0.0 0

単 25号	殻処分	殻種別:アスファルト殻	単位	m3	単位数量	1	単価	
名称・規格		条件	単位	数量	単価	金額	摘要	
処分費(m3)			m3	1			単 46号	
合計								
単価							円/m3	

1次単価表

単価使用年月	2026.07
歩掛適用年月	2026.07
労務調整係数	1.000-00000 0.0 0

単 26号	土のう仮締切		単位	袋	単位数量	47	単価	
名称・規格		条件	単位	数量	単価	金額	摘要	
砂防大型土のう仮締切		製作・設置, 流用土	袋	47			単 47号	
砂防大型土のう仮締切		撤去	袋	47			単 48号	
合計								
単価							円/袋	

1 次単価表

単価使用年月	2026.07
歩掛適用年月	2026.07
労務調整係数	1.000-00000 0.0 0

単 27号	遮水シート張		単位	m2	単位数量	30	単価	
名称・規格		条件	単位	数量	単価	金額	摘要	
遮水シート張		遮水シートA(厚1.0+10.0mm)	m2	30				
合計								
単価							円/m2	

1 次単価表

単価使用年月	2026.07
歩掛適用年月	2026.07
労務調整係数	1.000-00000 0.0 0

単 28号	工事用道路盛土	施工幅員:2.5m未満	単位	m3	単位数量	1	単価	
名称・規格		条件	単位	数量	単価	金額	摘要	
路体(築堤)盛土		2.5m未満	m3	1				
合計								
単価							円/m3	

1次単価表

単価使用年月	2026.07
歩掛適用年月	2026.07
労務調整係数	1.000-00000 0.0 0

単 29号	工事用道路盛土	施工幅員:4.0m以上	単位	m3	単位数量	1	単価	
名称・規格		条件	単位	数量	単価	金額	摘要	
路体(築堤)盛土		4.0m以上, 20,000m3未満, 無し	m3	1				
合計								
単価							円/m3	

1次単価表

単価使用年月	2026.07
歩掛適用年月	2026.07
労務調整係数	1.000-00000 0.0 0

単 30号	掘削		単位	m3	単位数量	1	単価	
名称・規格		条件	単位	数量	単価	金額	摘要	
掘削		土砂, オープンカット, 無し, 無し, 5,000m3未満	m3	1				
合計								
単価							円/m3	

1 次単価表

単価使用年月	2026.07
歩掛適用年月	2026.07
労務調整係数	1.000-00000 0.0 0

単 31号	土砂等運搬		単位	m3	単位数量	100	単価	
名称・規格		条件		単位	数量	単価	金額	摘要
土砂等運搬		標準,バックホウ バケツ容量0.8m3,土砂(岩塊・玉石混り土含む),無し,2.0km以下		m3	100			
土砂等運搬		標準,バックホウ バケツ容量0.8m3,土砂(岩塊・玉石混り土含む),無し,5.5km以下		m3	100			
合計								
単価								円/m3

1 次単価表

単価使用年月	2026.07
歩掛適用年月	2026.07
労務調整係数	1.000-00000 0.0 0

単 32号	土砂等運搬		単位	m3	単位数量	110	単価	
名称・規格		条件		単位	数量	単価	金額	摘要
土砂等運搬		標準,バックホウ バケツ容量0.8m3,土砂(岩塊・玉石混り土含む),無し,2.0km以下		m3	110			
土砂等運搬		標準,バックホウ バケツ容量0.8m3,土砂(岩塊・玉石混り土含む),無し,5.5km以下		m3	110			
合計								
単価								円/m3

1 次単価表

単価使用年月	2026.07
歩掛適用年月	2026.07
労務調整係数	1.000-00000 0.0 0

単 33号	土砂処分費		単位	m3	単位数量	210	単価	
名称・規格		条件	単位	数量	単価	金額	摘要	
処分費(m3)			m3	210			単 49号	
合計								
単価							円/m3	

1 次単価表

単価使用年月	2026.07
歩掛適用年月	2026.07
労務調整係数	1.000-00000 0.0 0

単 34号	敷鉄板	鋼材規格:22×1,524×3,048(mm), 作業区分:設置・撤去	単位	m2	単位数量	107	単価	
名称・規格		条件	単位	数量	単価	金額	摘要	
敷鉄板設置・撤去		設置・撤去	m2	107			単 50号	
敷鉄板賃料		22×1,524×3,048(mm), 無, 37日, 無, 無	枚	23			単 51号	
合計								
単価							円/m2	

1次単価表

単価使用年月	2026.07
歩掛適用年月	2026.07
労務調整係数	1.000-00000 0.0 0

単 35号	土のう		単位	袋	単位数量	1	単価	
名称・規格		条件		単位	数量	単価	金額	摘要
大型土のう工		製作・設置, 耐大型土のう丸110×110 仮設1年, 流用土, 5m以下, -3m<=H<=2 m		袋	1			単 52号
大型土のう工		撤去, 6m以下, -3m<=H<=2m		袋	1			単 53号
合計								
単価								円/袋

1次単価表

単価使用年月	2026.07
歩掛適用年月	2026.07
労務調整係数	1.000-00000 0.0 0

単 36号	排水工		単位	m	単位数量	18	単価	
名称・規格		条件		単位	数量	単価	金額	摘要
コルゲートパイプ		据付・撤去, フランジ型, 800以上1200以下, 全ての費用		m	18			
合計								
単価								円/m

1次単価表

単価使用年月	2026.07
歩掛適用年月	2026.07
労務調整係数	1.000-00000 0.0 0

単 37号	ポンプ排水	排水量:0以上120(m3/h)未満,全揚程:10m,排水方法:作業時排水	単位	日	単位数量	37	単価	
名称・規格		条件	単位	数量	単価	金額	摘要	
ポンプ設置・撤去			箇所	1			単 54号	
ポンプ運転		0以上120(m3/h)未満,10m,作業時排水	日	37			単 55号	
合計								
単価							円/日	

1次単価表

単価使用年月	2026.07
歩掛適用年月	2026.07
労務調整係数	1.000-00000 0.0 0

単 38号	交通誘導警備員		単位	人日	単位数量	1	単価	
名称・規格		条件	単位	数量	単価	金額	摘要	
交通誘導警備員B			人日	1			単 56号	
合計								
単価							円/人日	

1次単価表

単価使用年月	2026.07
歩掛適用年月	2026.07
労務調整係数	1.000-00000 0.0 0

単 39号	仮設材運搬費		単位	t	単位数量	1	単価	
名称・規格		条件	単位	数量	単価	金額	摘要	
	仮設材等の運搬 (鋼矢板、H形鋼、覆工板、敷鉄板等)	近畿・中国・四国・九州, 6km, 12m以内, 各種(実数入力), 0, 無	t	2				単 57号
	仮設材等の積込み取卸し費	積込み、取卸し(往復分)	t	1				単 58号
	合計							
	単価							円/t

2次単価表

単価使用年月	2026.07
歩掛適用年月	2026.07
労務調整係数	1.000-00000 0.0 0

単 40号	名称・規格	条件	単位	数量	単価	金額	単価	摘要
	ひび割れ補修工(充てん工法)	20m以下, 2.4kg				1		
	土木一般世話役		人	0.85				
	特殊作業員		人	1.3				
	普通作業員		人	1.1				
	充てん材 充填材		kg	2.88				
	諸雑費(率+まるめ)		式	1				
	合計							
	単価							円/構造物

2次単価表

単価使用年月	2026.07
歩掛適用年月	2026.07
労務調整係数	1.000-00000 0.0 0

単 41号	鉄筋工 加工・組立	加工・組立, 一般構造物, SD345 D13, 標準	単位	t	単位数量	1	単価	
名称・規格		条件	単位	数量	単価	金額	摘要	
	鉄筋工 加工	SD345 D13, 標準	t	1			単 60号	
	鉄筋工 組立	一般構造物, SD345 D13, 標準	t	1			単 61号	
	合計							
	単価						円/t	

2次単価表

単価使用年月	2026.07
歩掛適用年月	2026.07
労務調整係数	1.000-00000 0.0 0

単 42号	足場工	単管傾斜足場, 不要, 標準(1.0)	単位	掛m2	単位数量	100	単価	
名称・規格		条件	単位	数量	単価	金額	摘要	
	土木一般世話役		人	1.5				
	とび工		人	4.5				
	普通作業員		人	2.7				
	フタレンクレーン[油圧伸縮ジブ型] 最大吊上能力25t吊		日	0.8				
	諸雑費(率+まるめ)		式	1				
	合計							
	単価							円/掛m2

2次単価表

単価使用年月	2026.07
歩掛適用年月	2026.07
労務調整係数	1.000-00000 0.0 0

単 43号	防護柵設置工(ガードレール設置工)	コンクリート建込, Gr-C-2B 塗装品, 21m以上100m未満, 無, 無, 無, 加算無し	単位	m	単位数量	1	単価	
名称・規格		条件	単位	数量	単価	金額	摘要	
ガードレール設置工 CO建込用 Gr-C-2B 塗装			m	1				
諸雑費(まるめ)			式	1				
合計								
単価							円/m	

2次単価表

単価使用年月	2026.07
歩掛適用年月	2026.07
労務調整係数	1.000-00000 0.0 0

単 44号	防護柵撤去工(ガードレール撤去工)	コンクリート建込・標準型, Gr-C-2B, 無, 無	単位	m	単位数量	1	単価	
名称・規格		条件	単位	数量	単価	金額	摘要	
ガードレール撤去工 CO建込用 Gr-A、B、C-2B			m	1				
諸雑費(まるめ)			式	1				
合計								
単価							円/m	

2次単価表

単価使用年月	2026.07
歩掛適用年月	2026.07
労務調整係数	1.000-00000 0.0 0

単 46号	処分費 (m3)	条件	単位	m3	単位数量	金額	単価	摘要
名称・規格	条件	単位	数量	単価	金額	摘要		
処分費		m3	100					
合計								
単価							円/m3	

2次単価表

単価使用年月	2026.07
歩掛適用年月	2026.07
労務調整係数	1.000-00000 0.0 0

単 47号	名称・規格	条件	単位	数量	単価	金額	単価	摘要
	砂防大型土のう仮締切	製作・設置, 流用土	袋	10			10	
	土木一般世話役		人	0.278				
	特殊作業員		人	0.278				
	普通作業員		人	0.278				
	大型土のう袋材 H=1.08m W=1.1m		袋	10				
	バックホ(クローラ型)運転	製作・設置	日	0.278				単 64号
	諸雑費(率+まるめ)		式	1				
	合計							
	単価							円/袋

2次単価表

単価使用年月	2026.07
歩掛適用年月	2026.07
労務調整係数	1.000-00000 0.0 0

単 48号	砂防大型土のう仮締切	撤去	単位	袋	単位数量	10	単価	
名称・規格		条件	単位	数量	単価	金額	摘要	
	土木一般世話役		人	0.074				
	特殊作業員		人	0.074				
	バックホウ(クローラ型)運転	撤去	日	0.074				単 65号
	諸雑費(まるめ)		式	1				
	合計							
	単価							円/袋

2次単価表

単価使用年月	2026.07
歩掛適用年月	2026.07
労務調整係数	1.000-00000 0.0 0

単 49号	処分費 (m3)		単位	m3	単位数量	100	単価	
名称・規格		条件	単位	数量	単価	金額	摘要	
	処分費		m3	100				
	合計							
	単価						円/m3	

2次単価表

単価使用年月	2026.07
歩掛適用年月	2026.07
労務調整係数	1.000-00000 0.0 0

単 50号	敷鉄板設置・撤去	設置・撤去	単位	m2	単位数量	100	単価	
名称・規格		条件	単位	数量	単価	金額	摘要	
	土木一般世話役		人	0.295				
	とび工		人	0.295				
	普通作業員		人	0.295				
	ハックホリ(クローラ型)運転		日	0.295				単 66号
	諸雑費(率+まるめ)		式	1				
	合計							
	単価							円/m2

2次単価表

単価使用年月	2026.07
歩掛適用年月	2026.07
労務調整係数	1.000-00000 0.0 0

単 51号	敷鉄板賃料	22×1,524×3,048(mm), 無, 37日, 無, 無	単位	枚	単位数量	1	単価	
名称・規格		条件	単位	数量	単価	金額	摘要	
	敷き鉄板賃料 22×1524×3048mm	供用日数:37日	枚	1				
	諸雑費(まるめ)		式	1				
	合計							
	単価							円/枚

2次単価表

単価使用年月	2026.07
歩掛適用年月	2026.07
労務調整係数	1.000-00000 0.0 0

単 52号	大型土のう工	製作・設置, 耐大型土のう丸110×110 仮設1年, 流用土, 5m以下, -3m<=H<=2 m	単位	袋	単位数量	10	単価	
名称・規格		条件	単位	数量	単価	金額	摘要	
	土木一般世話役		人	0.294				
	特殊作業員		人	0.294				
	普通作業員		人	0.294				
	耐候性大型土のう 丸型 φ110cm×110cm 短期(1年)		袋	10				
	バックホ(クローラ型)運転	製作・設置, 5m以下, -3m<=H<=2m	日	0.294				単 67号
	諸雑費(率+まるめ)		式	1				
	合計							
	単価							円/袋

2次単価表

単価使用年月	2026.07
歩掛適用年月	2026.07
労務調整係数	1.000-00000 0.0 0

単 54号	ポンプ設置・撤去		単位	箇所	単位数量	1	単価	
名称・規格		条件	単位	数量	単価	金額	摘要	
	土木一般世話役		人	0.5				
	特殊作業員		人	0.1				
	普通作業員		人	2				
	パッキン運転		日	0.5				単 69号
	諸雑費(まるめ)		式	1				
	合計							
	単価							円/箇所

2次単価表

単価使用年月	2026.07
歩掛適用年月	2026.07
労務調整係数	1.000-00000 0.0 0

単 56号	交通誘導警備員B	条件	単位	人日	単位数量	金額	単価	摘要
名称・規格		条件	単位	数量	単価	金額	摘要	
	交通誘導警備員B		人	1				
	諸雑費(まるめ)		式	1				
	合計							
	単価							円/人日

2次単価表

単価使用年月	2026.07
歩掛適用年月	2026.07
労務調整係数	1.000-00000 0.0 0

単 57号	仮設材等の運搬 (鋼矢板、H形鋼、覆工板、敷鉄板等)	近畿・中国・四国・九州, 6km, 12m以内, 各種(実数入力), 0, 無	単位	t	単位数量	金額	単価	摘要
名称・規格		条件	単位	数量	単価	金額	摘要	
	基本運賃区分A 製品長12m以内 10kmまで		t	1				
	諸雑費(まるめ)		式	1				
	合計							
	単価							円/t

2次単価表

単価使用年月	2026.07
歩掛適用年月	2026.07
労務調整係数	1.000-00000 0.0 0

単 58号	仮設材等の積込み取卸し費	積込み、取卸し(往復分)	単位	t	単位数量	1	単価	
名称・規格		条件	単位	数量	単価	金額	摘要	
	積込み、取卸し費(仮設材等)		t	2				
	合計							
	単価						円/t	

2次単価表

単価使用年月	2026.07
歩掛適用年月	2026.07
労務調整係数	1.000-00000 0.0 0

単 59号	土質等試験費(一式入力)	土質等試験費(一式入力)	単位	式	単位数量	1	単価	
名称・規格		条件	単位	数量	単価	金額	摘要	
	土質等試験費		式	1				
	合計							

3次単価表

単価使用年月	2026.07
歩掛適用年月	2026.07
労務調整係数	1.000-00000 0.0 0

単 60号	鉄筋工 加工	SD345 D13, 標準	単位	t	単位数量	1	単価	
名称・規格		条件	単位	数量	単価	金額	摘要	
	土木一般世話役		人	0.2				
	鉄筋工		人	2.3				
	普通作業員		人	0.2				
	フフレンクレーン[油圧伸縮ジブ型] 最大吊上能力25t吊		日	0.04				
	鉄筋コンクリート用棒鋼 SD345 D13		t	1.03				
	諸雑費(率+まるめ)		式	1				
	合計							
	単価							円/t

3次単価表

単価使用年月	2026.07
歩掛適用年月	2026.07
労務調整係数	1.000-00000 0.0 0

単 61号	鉄筋工 組立	一般構造物, SD345 D13, 標準	単位	t	単位数量	1	単価	
名称・規格		条件	単位	数量	単価	金額	摘要	
	土木一般世話役		人	0.5				
	鉄筋工		人	3.5				
	普通作業員		人	0.3				
	フフレンクレーン[油圧伸縮ジブ型] 最大吊上能力25t吊		日	0.11				
	諸雑費(率+まるめ)		式	1				
	合計							
	単価							円/t

3次単価表

単価使用年月	2026.07
歩掛適用年月	2026.07
労務調整係数	1.000-00000 0.0 0

単 62号	構造物とりこわし	無筋構造物, 機械施工, 無し, 無し, 必要	単位	m3	単位数量	1	単価	
名称・規格		条件	単位	数量	単価	金額	摘要	
無筋構造物 昼間 機械施工 制約無			m3	1				
諸雑費(まるめ)			式	1				
合計								
単価							円/m3	

3次単価表

単価使用年月	2026.07
歩掛適用年月	2026.07
労務調整係数	1.000-00000 0.0 0

単 63号	処分費(m3)		単位	m3	単位数量	100	単価	
名称・規格		条件	単位	数量	単価	金額	摘要	
処分費			m3	100				
合計								
単価							円/m3	

3次単価表

単価使用年月	2026.07
歩掛適用年月	2026.07
労務調整係数	1.000-00000 0.0 0

単 64号	ハックホウ(クローラ)運転	製作・設置	単位	日	単位数量	1	単価	
名称・規格		条件	単位	数量	単価	金額	摘要	
	運転手(特殊)		人	1				
	軽油		L	106				
	ハックホウ(クローラ)[標準・クレーン機能付き] ハケット容量0.8m3 吊能力2.9t吊		日	1.45				
	諸雑費(まるめ)		式	1				
	合計							
	単価							円/日

3次単価表

単価使用年月	2026.07
歩掛適用年月	2026.07
労務調整係数	1.000-00000 0.0 0

単 65号	ハックホウ(クローラ)運転	撤去	単位	日	単位数量	1	単価	
名称・規格		条件	単位	数量	単価	金額	摘要	
	運転手(特殊)		人	1				
	軽油		L	79				
	ハックホウ(クローラ)[標準・クレーン機能付き] ハケット容量0.8m3 吊能力2.9t吊		日	1.45				
	諸雑費(まるめ)		式	1				
	合計							
	単価							円/日

3次単価表

単価使用年月	2026.07
歩掛適用年月	2026.07
労務調整係数	1.000-00000 0.0 0

単 66号	ハックホウ(クローラ)運転		単位	日	単価数量	1	単価	
名称・規格		条件	単位	数量	単価	金額	摘要	
	運転手(特殊)		人	1				
	軽油		L	119				
	ハックホウ(クローラ)[標準・クレーン機能付き] ハケット容量0.8m3 吊能力2.9t吊		日	1.06				
	諸雑費(まるめ)		式	1				
	合計							
	単価							円/日

3次単価表

単価使用年月	2026.07
歩掛適用年月	2026.07
労務調整係数	1.000-00000 0.0 0

単 67号	ハックホシ(クローラ)運転	製作・設置, 5m以下, -3m<=H<=2m	単位	日	単位数量	1	単価	
名称・規格		条件	単位	数量	単価	金額	摘要	
	運転手(特殊)		人	1				
	軽油		L	63				
	ハックホシ(クローラ)[後方超小旋回クレーン付] ハケット容量0.45m3 吊能力2.9t吊		日	1.28				
	諸雑費(まるめ)		式	1				
	合計							
	単価							円/日

3次単価表

単価使用年月	2026.07
歩掛適用年月	2026.07
労務調整係数	1.000-00000 0.0 0

単 68号	ハックホウ(クローラ)運転	撤去, 6m以下, -3m<=H<=2m	単位	日	単位数量	1	単価	
名称・規格		条件	単位	数量	単価	金額	摘要	
	運転手(特殊)		人	1				
	軽油		L	101				
	ハックホウ(クローラ)[標準・クレーン機能付き] ハケット容量0.8m3 吊能力2.9t吊		日	1.21				
	諸雑費(まるめ)		式	1				
	合計							
	単価							円/日

3次単価表

単価使用年月	2026.07
歩掛適用年月	2026.07
労務調整係数	1.000-00000 0.0 0

単 69号	ハックホリ運転		単位	日	単位数量	1	単価	
名称・規格		条件	単位	数量	単価	金額	摘要	
	運転手(特殊)		人	1				
	軽油		L	45				
	ハックホリ(クローラ) [標準・クレーン機能付き] ハケット容量0.8m3 吊能力2.9t吊		日	1.47				
	諸雑費(まるめ)		式	1				
	合計							
	単価							円/日

3次単価表

単価使用年月	2026.07
歩掛適用年月	2026.07
労務調整係数	1.000-00000 0.0 0

単 70号	工事中水中ポンプ 運転	0以上120(m3/h)未満, 10m, 作業時排水	単位	日	単位数量	1	単価	
名称・規格		条件	単位	数量	単価	金額	摘要	
	工事中水中ポンプ [普通型] 潜水ポンプ 口径200mm 全揚程10m		日	1.2				
	諸雑費(まるめ)		式	1				
	合計							
	単価							円/日

3次単価表

単価使用年月	2026.07
歩掛適用年月	2026.07
労務調整係数	1.000-00000 0.0 0

単 71号	発動発電機運転	0以上120(m3/h)未満, 10m, 作業時排水	単位	日	単位数量	1	単価	
名称・規格		条件	単位	数量	単価	金額	摘要	
	軽油		L	46				
	発動発電機[ディーゼルエンジン駆動] 45kVA		日	1.2				
	諸雑費(まるめ)		式	1				
	合計							
	単価							円/日

機労材集計リスト（機械）

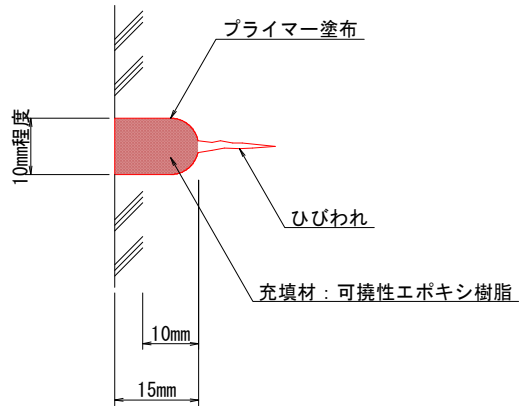
工事名	R 8 鳴土 喜来中須入江川 松・中喜来 護岸工事					
単価コード	名称	規格	単位	数量	金額	摘要
L001005006	ブルドーザー[湿地]	通称7t級	日	0.087	644	
L001010004	バックホウ(クローラ) [標準・クレーン機能付き]	バケット容量0.8m ³ 吊能力2.9t吊	日	4.447	50,701	
L001010012	バックホウ(クローラ型) [後方超小旋回型]	バケット容量0.45m ³	日	0.216	1,556	
L001010013	バックホウ(クローラ) [後方超小旋回クレーン付]	バケット容量0.45m ³ 吊能力2.9t吊	日	7.166	57,048	
L001050002	ロードローラ[マカダム]	運転質量10～12t	日	0.058	300	
L001060004	タイヤローラ[普通型]	運転質量13～14t	日	0.056	294	
L001070002	振動ローラ(舗装用) [ハットカベ式]	運転質量0.8～1.1t	日	2.05	4,080	
L001071001	振動ローラ(土工用)フラット・シングルドラム型	運転質量11～12t	日	0.028	326	
L001090004	空気圧縮機[可搬式・エンジン駆動]	スクエア型 吐出量5.0m ³ /min	日	2.905	5,896	
L001100007	工事用水中モーターポンプ [普通型]	潜水ポンプ 口径200mm 全揚程10m	日	44.4	23,354	
L001110001	発動発電機[ガソリンエンジン駆動]	2kVA	日	2.515	1,485	
L001110010	発動発電機[ディーゼルエンジン駆動]	45kVA	日	44.4	119,436	
L001130006	ラフテレーンクレーン[油圧伸縮ジブ型]	最大吊上能力25t吊	日	0.662	35,245	
M000202097	バックホウ(クローラ型) [後方超小旋回型]	排出ガス対策型(第3次基準) バケット容量0.28m ³	供用日	6.761	63,220	
M000202135	バックホウ(クローラ型) [標準型・超低騒音型]	排出ガス対策型(2014年規制) バケット容量0.8m ³	供用日	0.625	15,868	
M000301002	ダンプトラック[オンロード・ディーゼル]	通称4t積級	供用日	1.769	17,730	
M000301005	ダンプトラック[オンロード・ディーゼル]	通称10t積級	供用日	7.416	180,556	

技術管理費積上げ項目一覧表

工事名	○R8 鳴土 喜来中須入江川 松・中喜来 護岸工事				
積上げ項目	土質等試験費（特定事業場用）				
番号	項目	規格仕様	単位	数量	備考
1	溶出液作成料		検体	1	
2	カドミウム	溶出試験	検体	1	
3	全シアン	溶出試験	検体	1	
4	有機リン	溶出試験	検体	1	
5	鉛	溶出試験	検体	1	
6	六価クロム	溶出試験	検体	1	
7	総水銀	溶出試験	検体	1	
8	アルキル水銀	溶出試験	検体	1	
9	PCB	溶出試験	検体	1	
10	ジクロロメタン	溶出試験	検体	1	
11	四塩化炭素	溶出試験	検体	1	
12	1,2-ジクロロエタン	溶出試験	検体	1	
13	1,1-ジクロロエチレン	溶出試験	検体	1	
14	シス-1,2-ジクロロエチレン	溶出試験	検体	1	
15	1,1,1-トリクロロエタン	溶出試験	検体	1	
16	1,1,2-トリクロロエタン	溶出試験	検体	1	
17	トリクロロエチレン	溶出試験	検体	1	
18	テトラクロロエチレン	溶出試験	検体	1	
19	1,3-ジクロロプロペン	溶出試験	検体	1	
20	ベンゼン	溶出試験	検体	1	
21	クロロエチレン	溶出試験	検体	1	
22	チウラム	溶出試験	検体	1	
23	シマジン	溶出試験	検体	1	
24	チオベンカルブ	溶出試験	検体	1	
25	セレン	溶出試験	検体	1	
26	ふっ素	溶出試験	検体	1	
27	ほう素	溶出試験	検体	1	
28	1,4-ジオキサソ	溶出試験	検体	1	

種 別

ひび割れ充填工

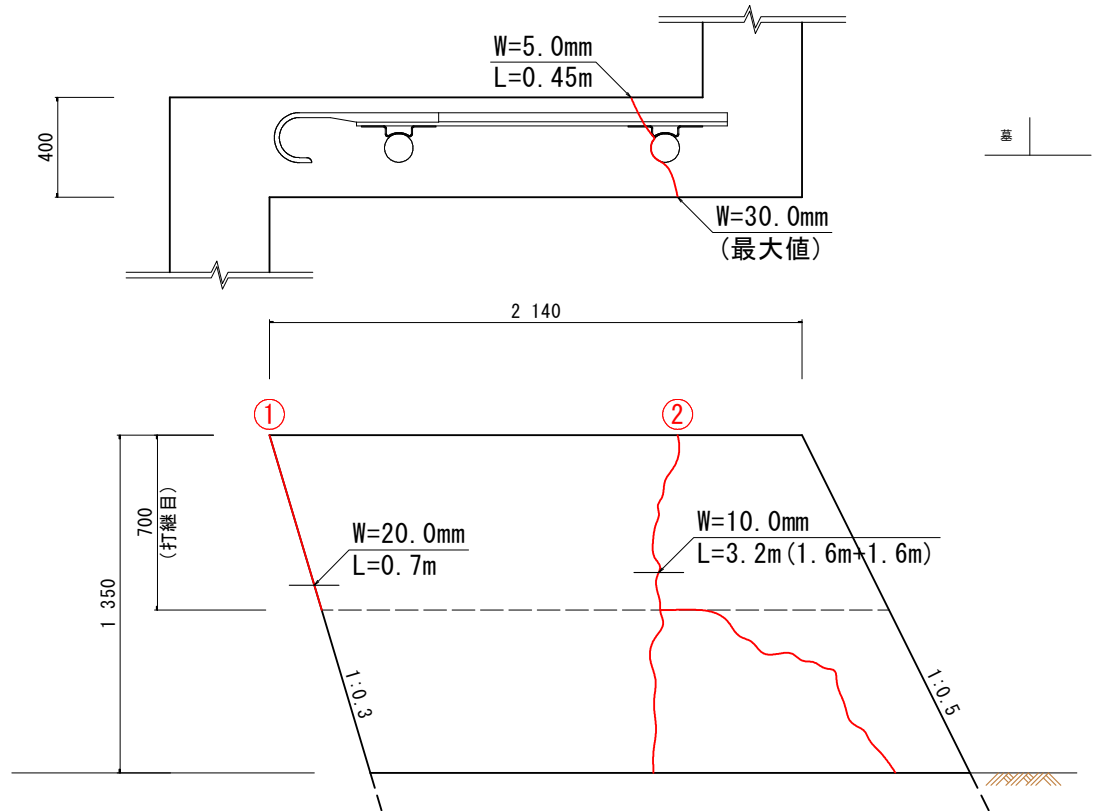


ひび割れ充填工数量表

番号	幅(mm)	延長(m)	備考
①	20.00	0.70	
②	10.00	3.20	
合計			

※数量は30mm充填した場合で算出

※比重：1.45、ロス率：20%



① $30\text{mm} \times 20\text{mm} \times 10^{-6} \times 1450\text{kg/m}^3 \times 0.7\text{m} = 0.61\text{kg}$

$0.61\text{kg} \times 1.2 = 0.73\text{kg}$

② $30\text{mm} \times 10\text{mm} \times 10^{-6} \times 1450\text{kg/m}^3 \times 3.2\text{m} = 1.39\text{kg}$

$1.39\text{kg} \times 1.2 = 1.67\text{kg}$

合計 ①+② = $0.73\text{kg} + 1.67\text{kg} = 2.40\text{kg}$

第 号 計 算 書

土 工 計 算 書

測 点	距 離 (m)	路床盛土 W<2.5			片切掘削(土砂)						摘 要
		断 面 (m ²)	平均断面 (m ²)	数 量 (m ³)	断 面 (m ²)	平均断面 (m ²)	数 量 (m ³)				
横断B - 3.000		0.3			0.5						
横断B	3.000	0.3	0.30	0.9	0.5	0.50	1.5				
横断C	15.500	0.2	0.25	3.9	0.4	0.45	7.0				
横断D	3.480	0.1	0.15	0.5	0.3	0.35	1.2				
横断E	5.360	0.1	0.10	0.5	0.3	0.30	1.6				
合 計	27.340			5.8			11.3				

第 号 計 算 書

作 業 土 工 計 算 書

測 点	距 離 (m)	床掘B (土砂)			埋戻 1.0m ≤ W < 4.0m (締固無)			基面整正			摘 要
		断 面 (m ²)	平均断面 (m ²)	数 量 (m ³)	断 面 (m ²)	平均断面 (m ²)	数 量 (m ³)	断 面 (m)	平均断面 (m)	数 量 (m ²)	
横断B - 3.000		2.9			2.3			0.47			
横断B	3.000	2.9	2.90	8.7	2.3	2.30	6.9	0.47	0.470	1.41	
横断C	15.500	3.0	2.95	45.7	2.4	2.35	36.4	0.59	0.530	8.22	
横断D	3.480	2.9	2.95	10.3	2.6	2.50	8.7	0.35	0.470	1.64	
横断E	5.360	3.2	3.05	16.3	2.7	2.65	14.2	0.57	0.460	2.47	
合 計	27.340			81.0			66.2			13.74	

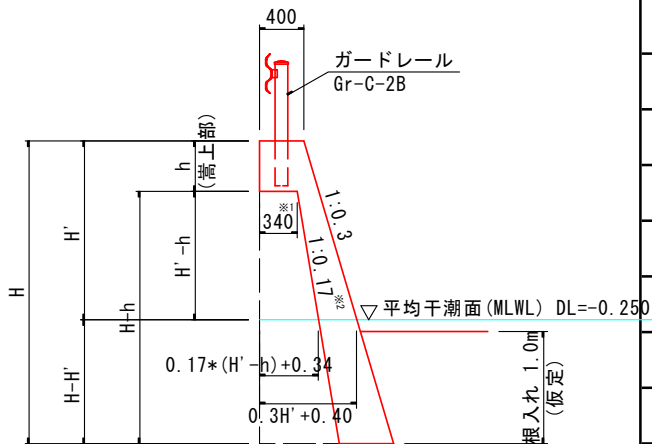
第 号 計 算 書

構 造 物 撤 去 工 計 算 書

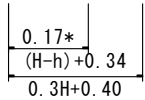
測 点	距 離 (m)	Co構造物(無筋)			舗 装 (t=5cm)						摘 要
		断 面 (m ²)	平均断面 (m ²)	数 量 (m ³)	断 面 (m)	平均断面 (m)	数 量 (m ²)				
横断B - 3.000		0.2			0.90						
横断B	3.000	0.2	0.20	0.6	0.90	0.900	2.70				
横断C	15.500	0.1	0.15	2.3	0.88	0.890	13.80				
横断D	3.480	0.1	0.10	0.3	0.82	0.850	2.96				
横断E	5.360	0.1	0.10	0.5	0.75	0.785	4.21				
合 計	27.340			3.7			23.67				

第 号 計算書 擁 壁 工 計 算 書 №

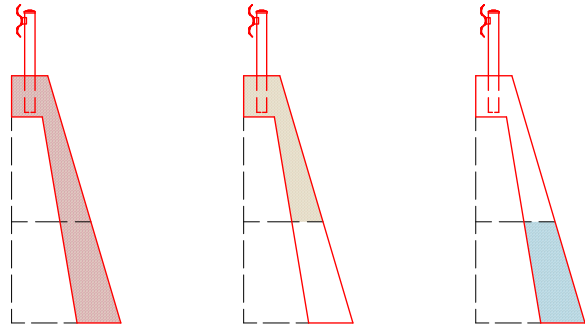
種 別	コンクリート護岸工	名 称	算 式	単 位	小 計	合 計
						m当り
		コンクリート				
		(A)	$1/2 * (0.3H + 0.8) * H - 1/2 * (0.17 * (H-h) + 0.68) * (H-h)$	m ³		
		(B)	$1/2 * (0.3H' + 0.8) * H' - 1/2 * (0.17 * (H' - h) + 0.68) * (H' - h)$	m ³		
		(C)	(A) - (B)	m ³		
		型 枠				
		(B)	$\sqrt{(1^2 + 0.3^2) * H' + h}$	m ²		
		(C)	$\sqrt{(1^2 + 0.3^2) * (H - H')}$	m ²		
		単管傾斜足場	$\sqrt{(1^2 + 0.3^2) * H}$	掛m ²		
		目地材	t=10mm, 10mに1ヶ処	m ²		
			※施工時、既設護岸の目地位置に合わせる			



※1 平均幅
※2 平均勾配



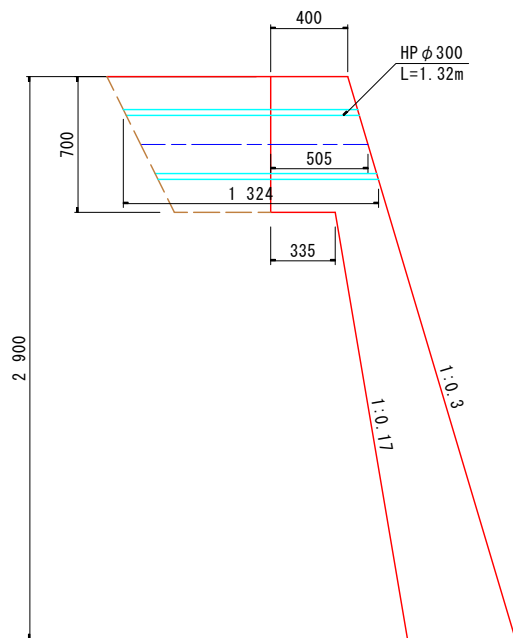
(A) - (B) = (C)



第 号 計 算 書											
擁 壁 工 計 算 書											
測 点	距 離 (m)	コンクリート(B)			コンクリート(C)						摘 要
		断 面 (m ²)	平均断面 (m ²)	数 量 (m ³)	断 面 (m ²)	平均断面 (m ²)	数 量 (m ³)				
A + 0.000		0.52			0.46						H=2.70m, h=0.45m H-H'=1.115m
A + 2.060	2.060	0.52	0.520	1.07	0.46	0.460	0.95				H=2.70m, h=0.45m H-H'=1.108m
B + 0.000	0.940	0.65	0.585	0.55	0.50	0.480	0.45				H=2.70m, h=0.70m H-H'=1.105m
B + 0.100	0.100	0.65	0.650	0.07	0.50	0.500	0.05				H=2.70m, h=0.70m H-H'=1.105m
B + 13.360	13.260	0.66	0.655	8.69	0.60	0.550	7.29				H=2.90m, h=0.70m H-H'=1.261m
B + 15.340	1.980	0.62	0.640	1.27	0.57	0.585	1.16				H=2.90m, h=0.60m H-H'=1.255m
C + 0.000	0.160	0.62	0.620	0.10	0.57	0.570	0.09				H=2.90m, h=0.60m H-H'=1.254m
D + 0.000	3.480	0.57	0.595	2.07	0.61	0.590	2.05				H=3.00m, h=0.51m H-H'=1.338m
D + 2.380	2.380	0.54	0.555	1.32	0.59	0.600	1.43				H=3.00m, h=0.45m H-H'=1.339m
E + 0.000	2.980	0.54	0.540	1.61	0.54	0.565	1.68				H=2.90m, h=0.45m H-H'=1.240m
			(控除数量)	-0.16							管渠および防護柵支柱
合 計	27.340			16.59			15.15				

第 号 計算書 擁 壁 工 計 算 書

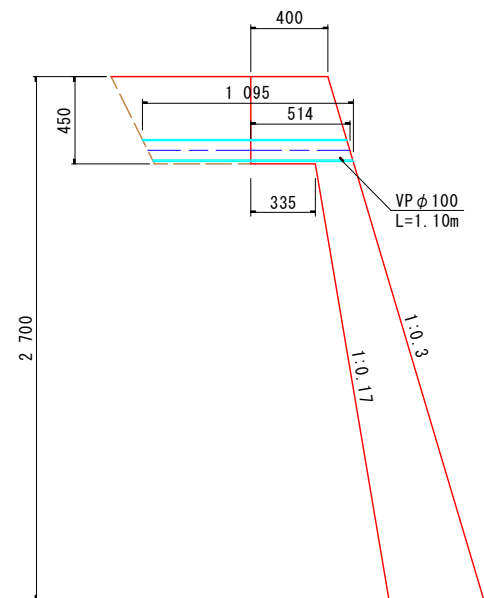
種 別 管渠工



※現況管がHP管と思われるため、現況復旧としてHP管としているが、現場状況に応じて重圧管に変更すること。

コンクリート控除数量

$$r^2 * 3.14 * L = 0.180^2 * 3.14 * 0.505 = 0.051 \text{ m}^3$$



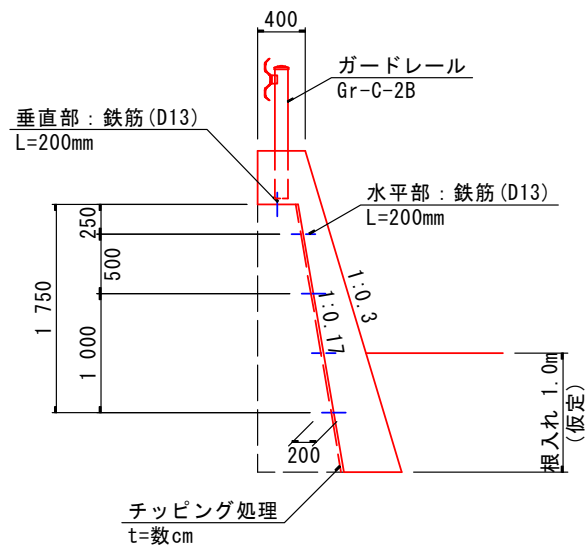
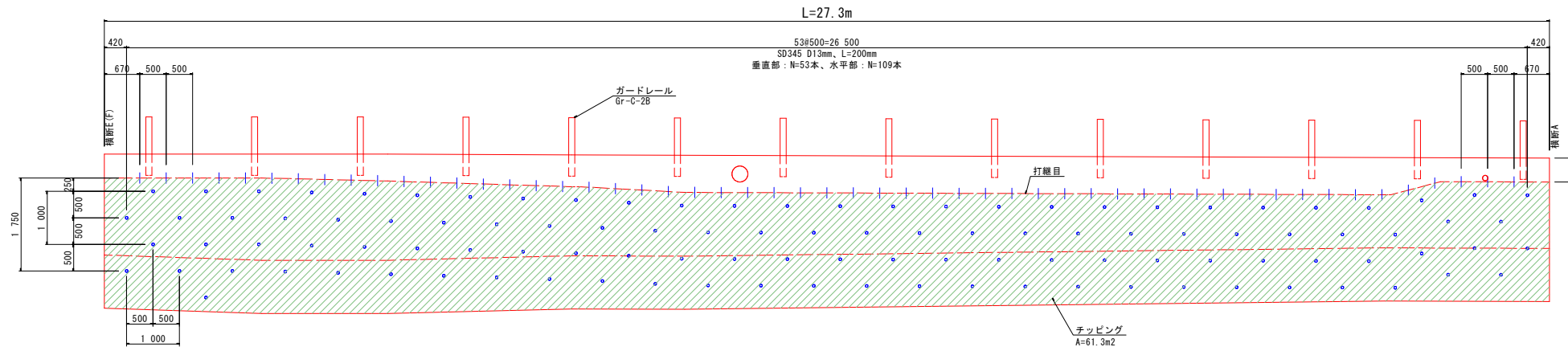
コンクリート控除数量

$$r^2 * 3.14 * L = 0.057^2 * 3.14 * 0.514 = 0.005 \text{ m}^3$$

コンクリート控除数量合計：0.051+0.005=0.056m³

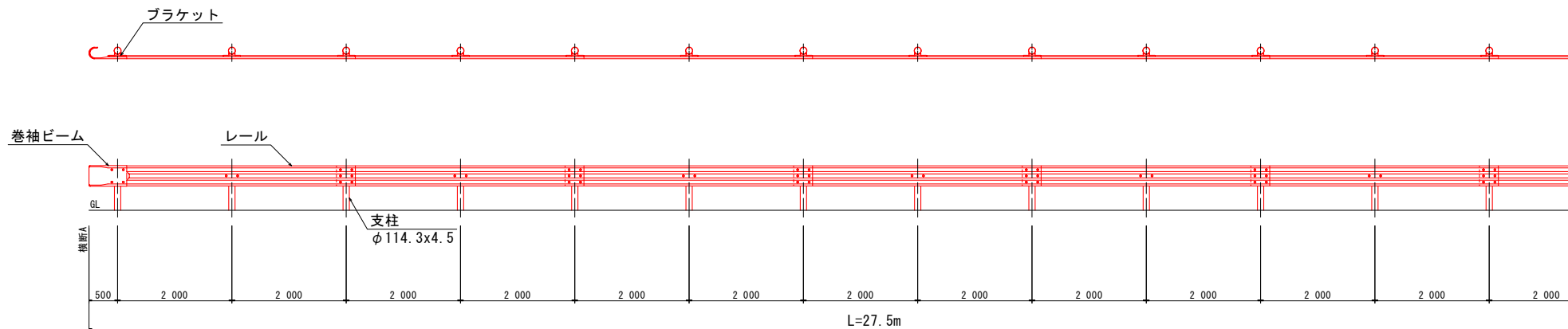
第 号 計算書 擁 壁 工 計 算 書

種 別 鉄筋挿入工

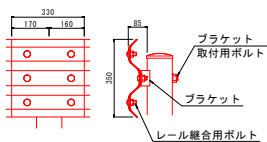


チッピング $61.3 * \sqrt{1^2 + 0.17^2} = 62.2 \text{m}^2$
 削孔 ($\phi 16$) $53 + 109 = 162 \text{孔}$ 、 $(1/2 * 0.016)^2 * \pi * 0.10 * 162 = 0.003 \text{m}^3$
 鉄筋 (D13) 垂直部 : $0.995 * 0.20 * 53 = 10.55 \text{kg}$
 水平部 : $0.995 * 0.20 * 109 = 21.69 \text{kg}$

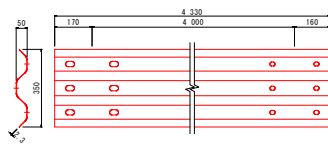
ガードレール (Gr-C-2B)



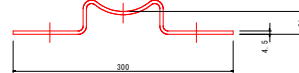
レール継合詳細



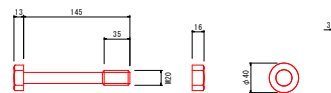
レール



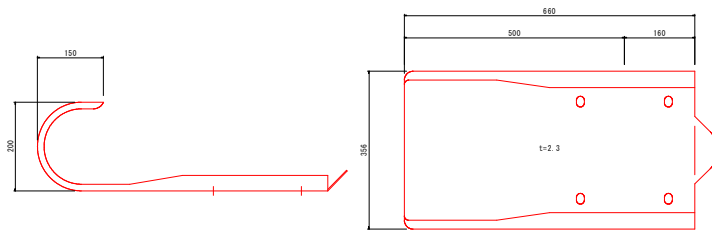
ブラケット



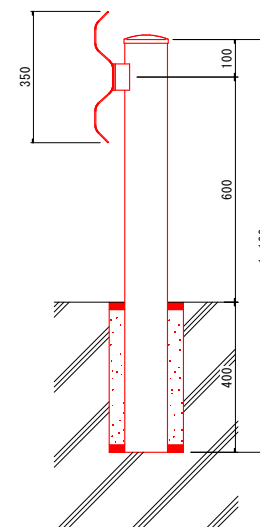
ブラケット取付用ボルト



巻袖レール



レール継合用ボルト



第 号 計算書

防 護 柵 工 計 算 書

No.

名 称	位 置	数 量	摘 要
ガードレール補強鉄筋			
	横断A + 0.000 付近 ~ 横断E + 0.000 付近	27.5	
	合計	27.5 m	
	横断A + 0.000 付近 ~ 横断E + 0.000 付近	14.0	(支柱)
	合計	14.0 本	

第 号 計 算 書

舗 装 工 計 算 書

測 点	距 離 (m)	密粒度アスコン(表層t=5cm)			再生粒調碎石(路盤t=10cm)			クラッシュラン(路盤t=10cm)			摘 要
		断 面 (m)	平均断面 (m)	数 量 (m2)	断 面 (m)	平均断面 (m)	数 量 (m2)	断 面 (m)	平均断面 (m)	数 量 (m2)	
横断B - 3.000		1.15			0.83			0.78			
横断B	3.000	1.15	1.150	3.45	0.83	0.830	2.49	0.78	0.780	2.34	
横断C	15.500	1.14	1.145	17.75	0.75	0.790	12.25	0.70	0.740	11.47	
横断D	3.480	1.63	1.385	4.82	0.68	0.715	2.49	0.63	0.665	2.31	
横断E	5.360	0.84	1.235	6.62	0.70	0.690	3.70	0.65	0.640	3.43	
合 計	27.340			32.64			20.93			19.55	

第 号 計 算 書

仮 設 工 計 算 書

測 点	距 離 (m)	路体盛土 $W < 2.5$			路体盛土 $4.0 \leq W$						摘 要
		断 面 (m ²)	平均断面 (m ²)	数 量 (m ³)	断 面 (m ²)	平均断面 (m ²)	数 量 (m ³)				
横断A + 4.600					7.4						
横断A + 7.490	2.830				7.4	7.40	20.9				
横断A + 7.430		2.4									
横断B	3.720	2.4	2.40	8.9							
横断C	15.530	2.1	2.25	34.9							
横断D	3.520	2.0	2.05	7.2							
横断E	5.340	2.1	2.05	10.9							
横断E + 1.160	1.160	2.1	2.10	2.4							
合 計	32.100			64.3			20.9				

